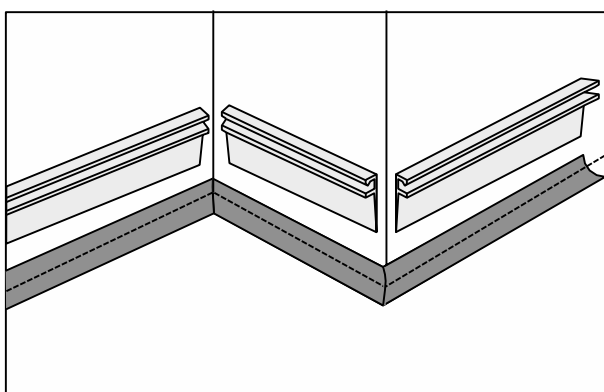


[502] HOL PLINT

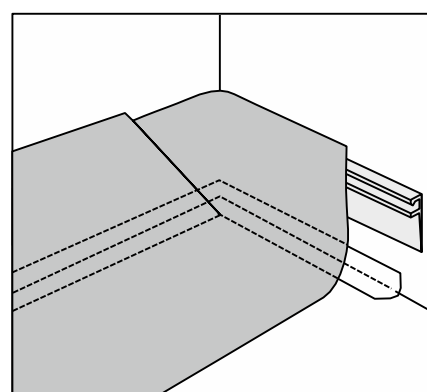
Maximale hoogte 15 cm

Het hierna beschreven thermisch lassen in de hoeken gebeurt met onze afwerkclip 0486, zoals voor alle andere Gerflor-producten. (plintprofiel ref. 0487 of 0488, afwerkingsprofiel ref. 0491, holprofiel ref. 4011, 4012, 4014).

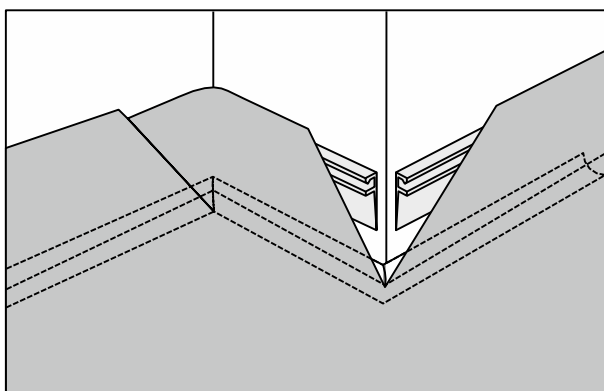
De holplint worden verlijmd met een oplosmiddelvrije contactlijm.
Aanbrengen met een roller of een kwast.
Verbruik: 150-200 g/m² per zijde.
Dubbelzijdig plakband kan worden gebruikt mits akkoord met de fabrikant van het plakband.
Wij raden het gebruik van oplosmiddel houdende neopreen lijm af.



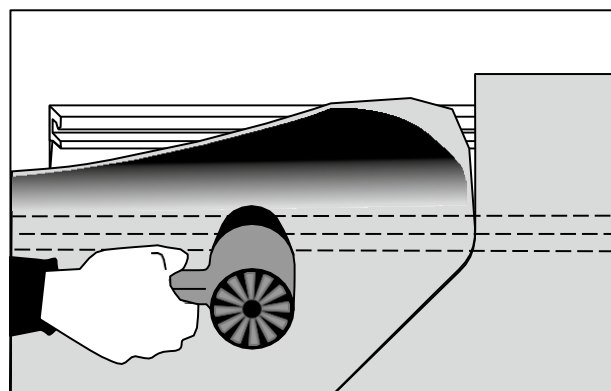
Plaatsing van hol en basisprofiel



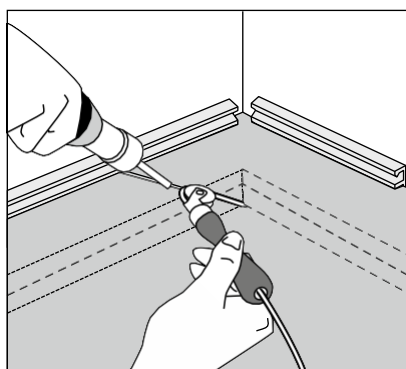
Plaatsen, snijden van de vloerbedekking in de inwendige hoek (op 45° gesneden).



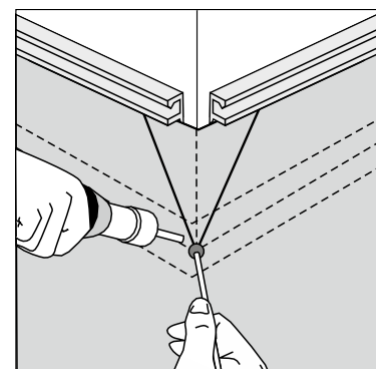
UITWENDIGE HOEK (V-vormig gesneden)



Dubbel lijmen met water gedragen neopreen lijm en plaatsing van het materiaal op de holprofiel.

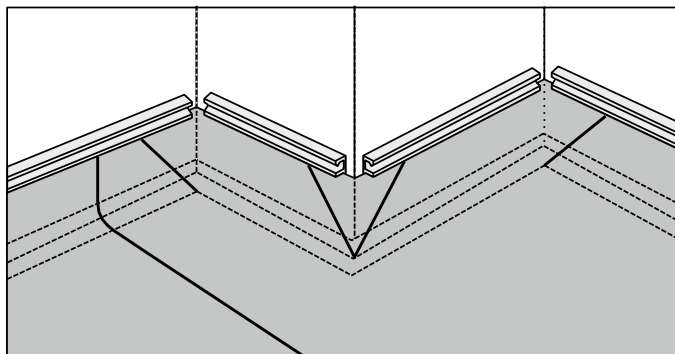


Pas snijden onder het basisprofiel, en 24 uren later lassen in de hoeken met een wiertje of met lasmondstuk.



Afwerking van de hoek met een drukkogel.

[502] HOLPLINT

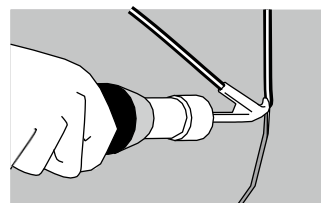


Lassen van inwendige en uitwendige hoeken.

LAS IN HOLPLINT

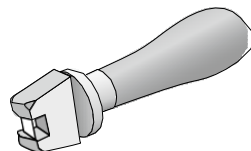
We raden aan om een gebogen snellasmondstuk Rapid Ultra:

GEREEDSCHAPPEN	REFERENTIE JANSER	REFERENTIE ROMUS
gebogen snellasmondstuk Rapid Ultra	224.800.013	95.028



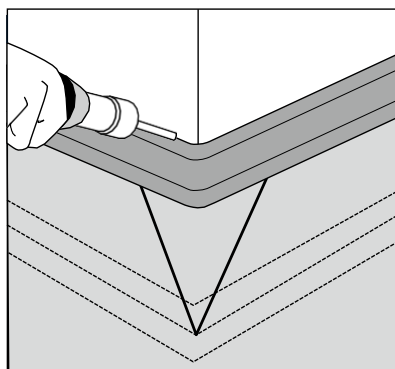
We raden aan om een lasdraad schraper te gebruiken:

GEREEDSCHAPPEN	REFERENTIE ROMUS
Lasdraad schraper	95.103

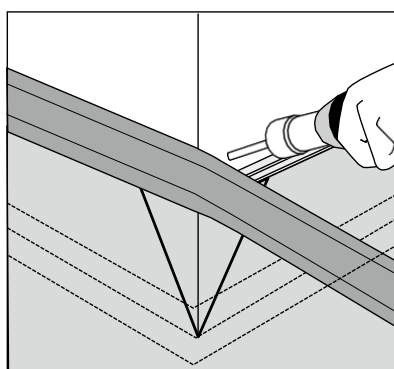


PLAATSING VAN AFWERK PROFIELEN

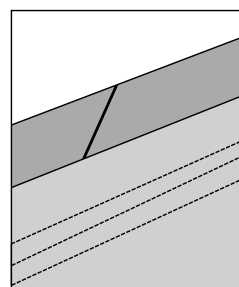
Uitwendige hoek



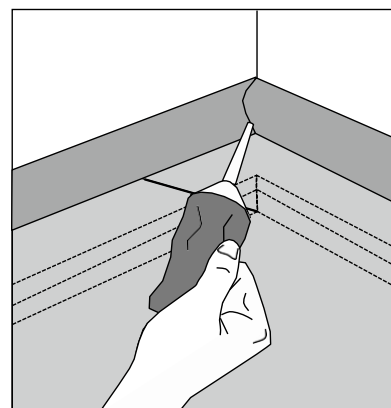
1 - Klik het profiel vast door het te verwarmen om een hoek te maken (temperatuur $\approx 150^{\circ}\text{C}$).



2 - Verwarm de voor en achterzijde.



Verbinding tussen 2 lengten



Inwendige hoek
verbinding

Versteksnede en koude las.